

Ltl Acorn® Ltl-5210-5310M Series



uživatelský manual

OBSAH

Obecné informace

- 1,1 Úvod
- 1,2 Použití
- 1,3 fotografie fotopasti

Rychlý START

- 2,1 Vložení SIM karty
- 2,2 Vložení baterií
- 2,3 Vložení SD karty
- 2,4 Vstup do režimu TEST
- 2,5 Vstup do režimu ON

Pokročilé nastavení

- 3,1 nastavení parametrů
- 3,2 Formát souborů
- 3,3 Nastavení fotopasti na PC
- 3,4 Nastavení funkce MMS na PC
- 3,5 Práce s MMS
- 3,6 Informace o příjmu signálu

OBECNÉ INFORMACE

1.1 Úvod

LTL Acorn M Series (LTL Model-5210MC a LTL-5210MM) je druhá generace fotopastí. Model 5210MM disponuje GSM modulem, který umožňuje zasílání MMS na předem zvolené telefonní číslo nebo email.

Vlastnosti:

- Programovatelné 5. nebo 12-ti megapixelový vysoce kvalitní rozlišení snímků.
- Infračervené noční snímání.
- Režim foto + video – umožňuje současně fotografovat i natáčet video.
- Velmi nízká spotřeba energie v pohotovostním režimu.
- Unikátní boční snímače poskytují širší úhel snímání a zlepšuje rychlost odezvy.
- Provoz v extrémních teplotách od -22 ° C až 158 ° C
- Kompaktní velikost.
- Rychlá odezva spouště (1 sekunda).
- Časoběrná funkce, kdy fotopast pořizuje snímky nebo videa bez nutnosti detekce pohybu.
- S časovačem , lze přístroj naprogramovat tak, aby pracoval jen v určitou dobu.
- Vestavěný TFT displej pro prohlížení snímků a videí.
- Datum, čas, teplota mohou být zobrazeny na fotografiích.
- Možnost uzamknutí a chránění heslem.
- Uživatelé mohou konfigurovat fotopast a MMS funkce na počítači pomocí speciálního softwaru nebo na velkém vestavěném displeji.
- Oddělení kamery a MMS modul umožňuje uživatelům flexibilitu.
- Automatické upozornění formou SMS při slabé kapacitě baterií (pouze model 5210MM)
- Podpora GSM: 850 / 900 1800 / 1900MHz.

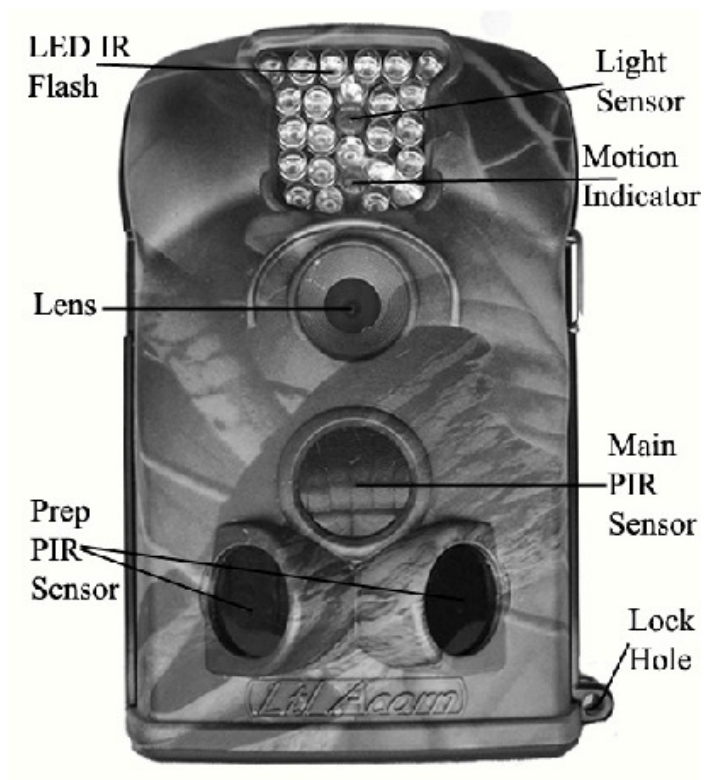


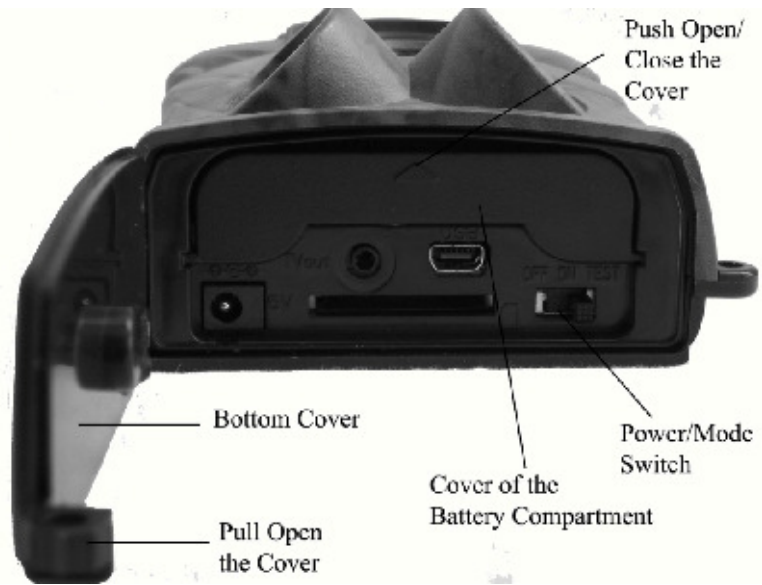
Odjištění pojistky pro vložení SIM, SD karty, baterií a přístup k USB portu

1.2 Použití

- pro lov
- pozorování zvířat
- ochrana majetku

1.3 Fotografie fotopasti





Rychlý start

2,1 vložení SIM karty (pouze pro model LTL-5210MM)

Je třeba zakoupit SIM kartu

Vyžádejte si příslušné informace pro konfiguraci MMS nastavení fotopasti od operátora.

Otevřete kryt prostoru pro baterii, zasuněte SIM kartu do slotu a zajistěte ji.

2,2 vložení baterií

Při instalaci baterií ve fotopasti, prosím postupujte podle následujících pokynů.

- Otevřete spodní kryt.
- Zatlačte na kryt prostoru pro baterie a uvolněte jej.
- Nainstalujte 4 AA baterie. Ujistěte se, že polarita odpovídá označení na krytu fotopasti. Vložte baterie i do přídavného baterieového boxu.
- Nasadte kryt.

Pokud baterie mají nízkou kapacitu, rozbliká se na fotopasti modrá dioda.

UPOZORNĚNÍ: Pokud fotopast nepoužíváte delší dobu

doporučuje se baterie vyjmout z fotopasti, aby se zabránilo úniku kyseliny .

2,3 Vložení SD karty

Fotopast není vybavena vnitřní pamětí. Pokud není vložena SD karta, fotopast nebude fungovat ! Před vložení SD karty do čtečky se ujistěte, že SD karta není chráněna proti přepsání!



2,4 Vstup do režimu TEST

Přepínač ve spodní části fotopasti nastavte do režimu TEST . V tomto režimu můžete fotografovat nebo natáčet video klipy jako s běžným digitálním fotoaparátem, nebo pokud vstoupíte do menu nastavení , můžete upravit parametry fotopasti.



Příklad :

Pokud stisknete šipku “nahoru – logo kamery” v levé části LCD se zobrazí logo kamery - po stisknutí šipky “vpravo (shot) “ začnete natáčet video . Po opětovném stisknutí “vpravo (shot) “ zastavíte natáčení videa.

Pokud stisknete šipku “dolů – logo fotoaparátu” v levé části LCD se zobrazí logo fotoaparátu – po stisknutí šipky “vpravo (shot) “ se vyfotí snímek .

Prohlížení snímků na LCD

Stiskněte tlačítko “OK – REPLAY”

Šipkama nahoru a dolů listujete v pořízených fotografiích a videu. Pokud chcete přehrát pořízené video, stikněte tlačítko “SHOT”

Tlačítkem MENU se dostanete k dalšímu možnému nastavení fotopasti , které je upřesněno v další kapitole.

2,5 Vstup do režimu ON

Přepněte přepínač do polohy ON. Rozbliká se na cca 10 sekund červená dioda, poté je fotopast plně aktivována a je připravena zaznamenávat .

POKROČILÉ NASTAVENÍ

3.1 Nastavení parametrů

Stiskněte tlačítko "MENU" pro vstup / výstup do menu.

Šipkou "nahoru a dolů" listujete v menu

Šipkou "vpravo a vlevo" provedete změnu nastavení označené položky

Tlačítkem "OK" potvrdíte zvolené nastavení položky

Nastavení parametrů v menu

Režim – Vyberte:

Foto (fotopast bude fotografovat)

VIDEO (fotopast bude natáčet VIDEO)

Foto+Video (fotopast bude natáčet video I fotografovat)

Formát – Vymažete všechny soubory uložené na SD kartě.

Rozlis.foto – Vyberte požadované rozlišení fotopasti (1,3 5 nebo 12MP), čím větší rozlišení, tím větší soubor a méně snímků na SD kartě ! Vyberte požadované rozlišení pro statické snímky. Velké rozlišení také déle zapisuje na SD kartu a tím zpomaluje spoušť.

Rozlis. Size – Nastavíte rozlišení videa.

Datum a cas - Nastavení hodin, stiskněte "OK" pro nastavení data a času.

Vnitřní kondenzátor udrží čas až 7 minut při výměně baterií.

Poc. Zaznamu – Sekvence snímku při aktivaci PIR čidla.

Delka video – Nastavení délky videa.

Prodleva – Zvolte dobu, kdy fotopast začne zaznamenávat snímky od poslední aktivace PIR čidla. (tato funkce slouží k zamezení zbytečného přeplnění SD karty)

Citlivost PIR – Umožňuje nastavení citlivosti PIR čidla.

Otisk dat/cas – Otisk razítka – datum a čas (pouze na fotografii).

Casovas – Pokud nastavíte na pozici ON a tisknete tlačítko "OK" mate možnost nastavit hodinové rozmezí, kdy má být fotopast aktivní .

Heslo – Možnost nastavení hesla .

Por.cislo – Možnost přiřazení čísla k fotopasti pro lepší orientaci mezi více fotopastmi.

Casosber – Umožňuje snímat v požadovaný okamžik , bez nutnosti aktivace PIR čidla.

Postr. Pir – Možnost vypnutí bočních pomocných PIR čidel.

Tel. Cislo – Nastavení zasílání MMS – tato možnost je aktivní pouze u modelů fotopasti s GMS modulem. Toto nastavení doporučujeme provádět pomocí Vašeho počítače a přiloženého software.

MMS režim – Doporučené nastavení VGA.

Reset – Smaže všechny uživatelské nastavení do továrního nastavení.

3.2 Formát souborů

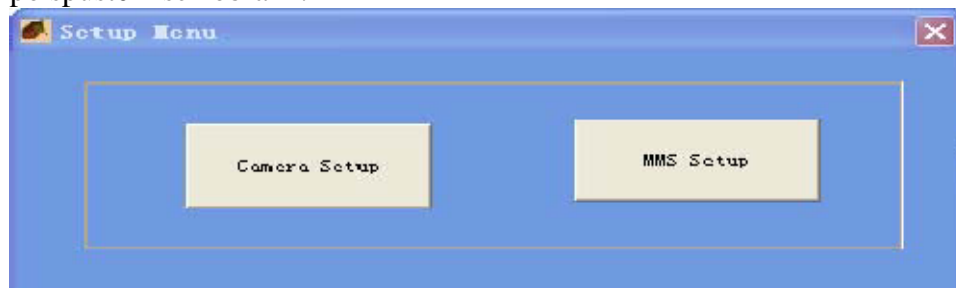
Karta SD ukládá všechny originální obrázky a videa do složky \ DCIM \ 100IMAGE. MMS obrázky v adresáři \ DCIM \ MMS \ 100IMAGE. Obrázky jsou uloženy s názvy souborů, jako je IMAG0001.JPG a videa, jako je IMAG0001.AVI.

V režimu OFF, můžete použít přiložený USB kabel, připojit ho k fotopasti a PC a stáhnout soubory do počítače. Nebo můžete vyjmout SD kartu z fotopasti a vložit jí do čtečky SD karet ve vašem PC.

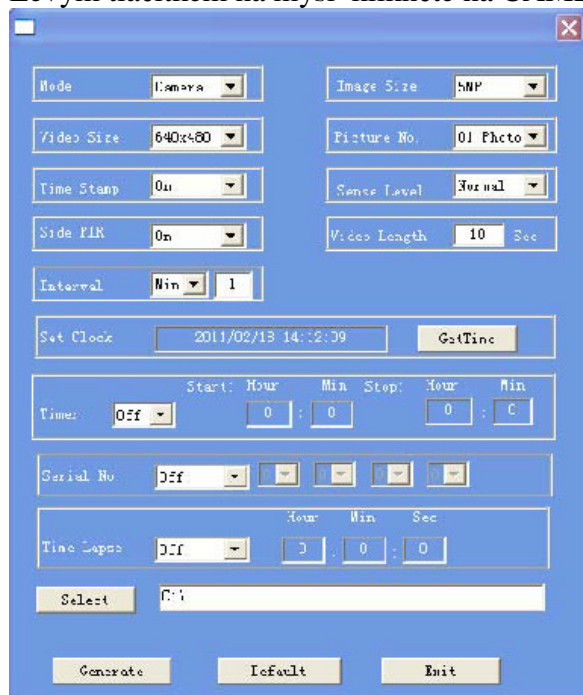
AVI video soubory mohou být přehrávány na většině populárních multimediálních přehrávačů, jako je například Windows Media Player, QuickTime, atd.

3.3 Nastavení fotopasti na PC

Můžete si nastavit fotopast a MMS funkce na svém domácím PC. Spustíte soubor Setup.exe na přiloženém CD. Nebo si stáhněte tento program <http://www.sendspace.com/folder/7zd6ic>. po spuštění se zobrazí :



Levým tlačítkem na myši klikněte na CAMERA SETUP

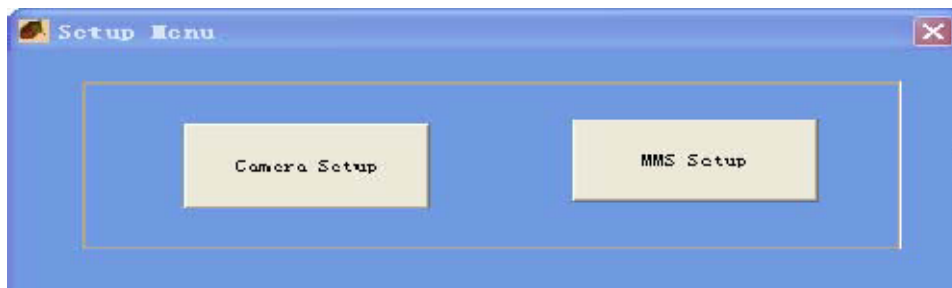


Zde můžete provést pohodlně stejná nastavení jako v menu FOTOPASTI. Klikněte na načtení počítačového času. Nastavte cestu k SD kartě např G: (fotopast musí být připojena k PC pomocí dodaného kabelu a přepínač musí být v poloze OF). Po veškerém nastavení stiskněte tlačítko Generate – dojde k vytvoření nastavovacího souboru menu.dat . Tento soubor musí být uložen na SD kartě fotopasti. Následně odpojte fotopast od PC přepněte jí na TEST režim, vyčkejte cca 30 sekund – fotopast si načte z SD karty nastavovací soubor – nyní je fotopast nastavena dle Vašich specifikací.

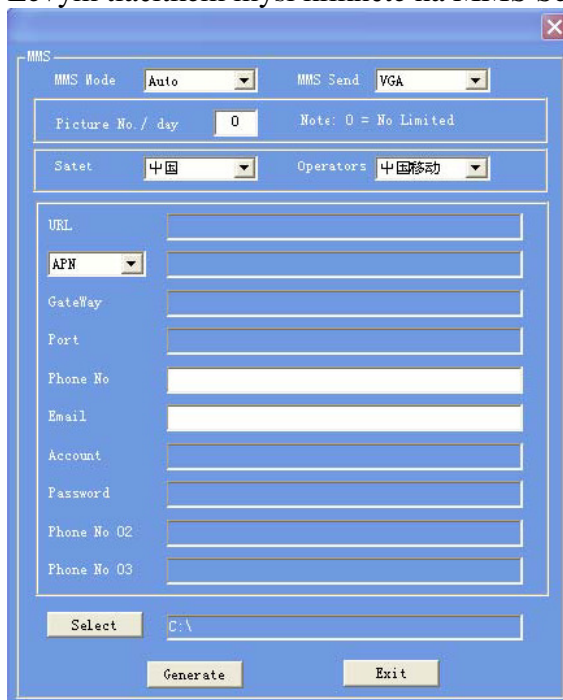
3.4 Nastavení funkce MMS na PC (pouze u modelu fotopasti s GMS modulem)

Připojte fotopast k počítači pomocí usb kabelu , fotopast je v poloze OF . Fotopast se přihlásí ve Vašem PC jako disk (například G:)

Jednoduché nastavení MMS na Vašem domácím PC. Spusťte soubor Setup.exe na příloženém CD. Nebo si stáhněte tento program <http://www.sendspace.com/folder/7zd6ic>.



Levým tlačítkem myši klikněte na MMS Setup a uvidíte následující rozhraní:

The image shows a window titled "MMS" with a blue background. It contains several configuration fields and buttons. At the top, there are two dropdown menus: "MMS Mode" set to "Auto" and "MMS Send" set to "VGA". Below these is a text field for "Picture No. / day" with the value "0" and a note "Note: 0 = No Limited". There are two more dropdown menus: "Satet" set to "中国" and "Operators" set to "中国移动". Below these are several text input fields: "URL", "APN" (with a dropdown arrow), "GateWay", "Port", "Phone No", "Email", "Account", "Password", "Phone No 02", and "Phone No 03". At the bottom, there is a "Select" button next to a text field containing "C:\", and two buttons: "Generate" and "Exit".

U nejnovějších modelů – rok 2013 zvolte režim AUTOMATICKY a vyberte pouze českou republiku a svého operátora (operator SIM vložené ve fotopasti) dale pouze nastavte na jaké tel nebo email chcete zasílat fotografie.

U modelů roku 2012

Doporučujeme zvolit režim **MANUAL**.

MMS Status ponechat na **VGA**.

Picture No./day – maximální počet odeslaných MMS/den – **nesmí zde být uveden počet 0 !**

URL

Zadejte adresu dle Vašeho oprátora

pro Telefonica O2 - <http://mms.o2active.cz:8002>

pro Vodafone - <http://mms>

pro T-mobile - <http://mms/>

APN

Zadejte dle Vašeho oprátora

pro Telefonica O2 - **mms**

pro Vodafone - **mms**

pro T-mobile - **mms.t-mobile.cz**

GateWay

Zadejte dle Vašeho oprátora

pro Telefonica O2 - **160.218.160.218**

pro Vodafone - **010.011.010.111**

pro T-mobile - **010.000.000.010**

Port

Zadejte dle Vašeho oprátora

pro Telefonica O2 - **8080**

pro Vodafone - **80**

pro T-mobile - **80**

Phone No.

Zadejte tel číslo, na které mají být zasílány MMS

Například 777234234

Email

Zadejte email, na který mají být zasílány MMS.

Klikněte na tlačítko **SELECT** a nastavte cestu k SD kartě fotopasti. (fotopast musí být připojena k PC a přepínač musí být v poloze OF)

Klikněte na tlačítko **Generate** – tímto dojde k vygenerování nastavovacího souboru MMS , tento soubor je uložen na SD kartě fotopasti, název souboru Setup.dat

Tento soubor musí být uložen na SD kartě fotopasti. Následně odpojte fotopast od PC, přepněte jí na TEST režim, vyčkejte cca 30 sekund – fotopast si načte z SD karty nastavovací soubor – nyní je fotopast nastavena dle Vašich specifikací.

DŮLEŽITÉ !!!!!!!

- Fotopast bude fungovat v režimu MMS pouze pokud je nastavena na režim Cam a CAM + video. Pokud je fotopast nastavena pouze na video – nebude MMS režim funkční !!
- SIM karta je správně vložena, je předem aktivována a není blokována PIN kódem .
- Vždy k fotopasti připojujte bateriový box s GMS module, pouze pokud fotopast je přepnuta do polohy OF.
- Signál GMS musí být dostatečně silný.
- Telefonní číslo příjemce musí být správně zadané .
- MMS parametry musí být nastaveny správně.
- Funkce časovače je vypnutá.

- Ujistěte se, že není nastaveno MMS Send na “OF”



- Ujistěte se, že není nastaven denní limit na „0“



NASTAVENÍ gprs

V SOFTWAREU SETUP . EXE zvolte model fotopasti s koncovým označením MG !!!!

Zvolte nastavení SMTP

Zvolte ČESKÁ REPUBLIKA, vyberte operátora SIM vložené ve fotopasti

Pro správné fungování je třeba znát smtp server poskytovatele Vaše emailu.

Pro prvotní zprovoznění doporučujeme nastavení GPRS použít na nějaký email provozovaný na serveru seznam.cz !!! například: efotopast@seznam.cz

Příklad zkušebního nastavení : místo emailu efotopast@seznam.cz vložte Váš email s koncovkou seznam.cz

Smtp.server: **smtp.seznam.cz**
port: **25**
sender email: efotopast@seznam.cz
heslo: **vložte heslo na email**

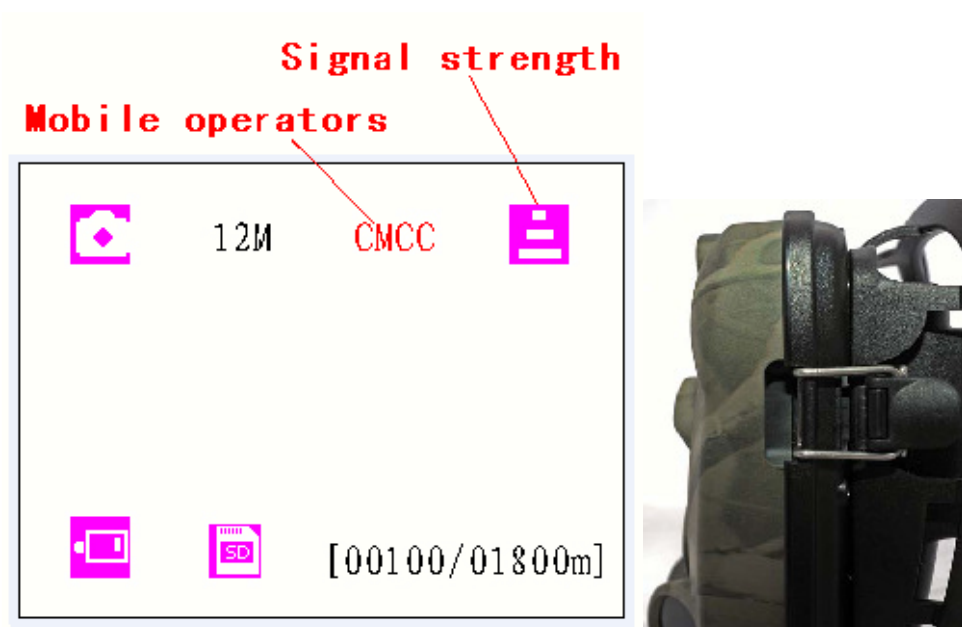
Email01: efotopast@seznam.cz

Stejně tak jako u nastavování MMS je třeba vygenerovat nastavovací soubor na SD kartu fotopasti a pak přepnout fotopast do polohy TEST , pokud nastavovací soubor zmizí z SD karty , fotopast si ho načítá a je vše OK:

Pokud chcete používat jiný email než na serveru seznam.cz je třeba od poskytovatele emailu získat smtp server !

TEST SIGNÁLU GMS

Ujistěte se, že je fotopast v poloze OFF. Připojte GMS modul a přídatné baterie na fotopast. Přepněte do polohy TEST. Počkejte 1 minutu . Odpojte GMS modul a přídatné baterie a na displeji fotopasti si můžete ověřit signál GMS



Upozornění: Fotopast musí být v poloze OFF při připojování GMS modulu. Musí být zajištěn uzavírací sponou. V opačném případě může být funkce MMS nefunkční. Musíte vždy počkat nejméně jednu minutu !